

Las Torrecillas



Código: 12012.CS060.1000

Tipología: Área Recreativa

Capacidad: 30

Municipio/Comarca/Provincia: Altura/El Alto Palancia/Castellón

Titularidad: Ayto. CUP_Ayto_Cons. CS060. Las Boqueras, Argullón y Las Nogueras.

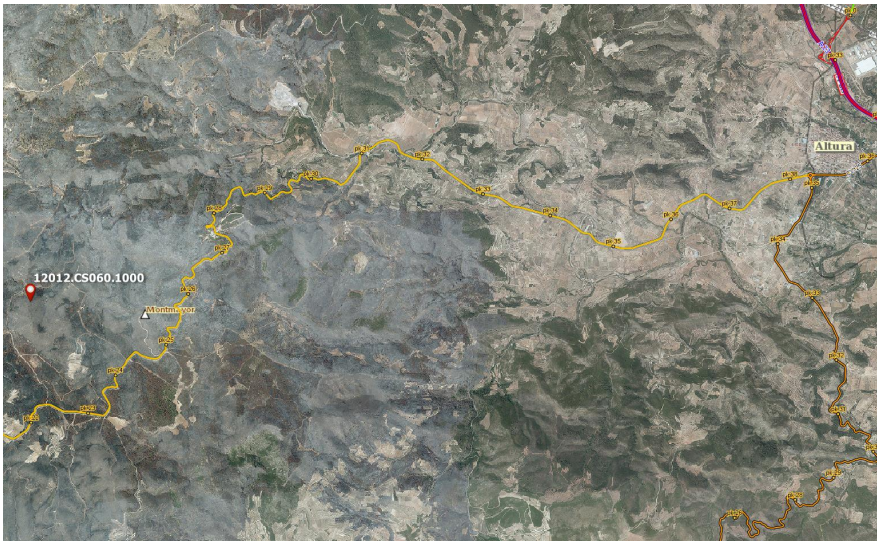
PORN.- Serra Calderona

Espacio Natural Protegido: Parque Natural.- La Torrecilla-Puntal de Navarrete



Ubicación

UTM ETRS-89 (30N) X: 701600 Y: 4412301



DESCRIPCIÓN GENERAL: Instalación recreativa ubicada al lado del barranco de la Torrecilla. Rodeada de unos cuantos pinos que se salvaron en el incendio de 2012. Dispone de mesas y paellero.

Acceso

Desde Altura dirección Alcablas por carretera CV-245, a 12 Km. se encuentra la instalación de Llanos de Gaetano, continuar 1 Km. y desviarse a la derecha por pista y tras 2.3 Km. accedemos al área

Tipo:	Bueno
Firme:	Asfalto-Pista
Municipio Cercano:	Altura
Distancia (Km):	19,2
Acceso:	Turismo
Conexión Senderos:	No. El GR-10 Cruza a 700 m

Servicios

