



Lomas de Jara



Código: 03043.AL008.2000

Tipología: Campamento

Capacidad: 120

Municipio/Comarca/Provincia: Biar/L'Alt Vinalopó/Alicante

Titularidad: Generalitat.CUP_GV. AL008AL1021. Conjunto de Montes de Biar

Espacio Natural Protegido: Sin protección

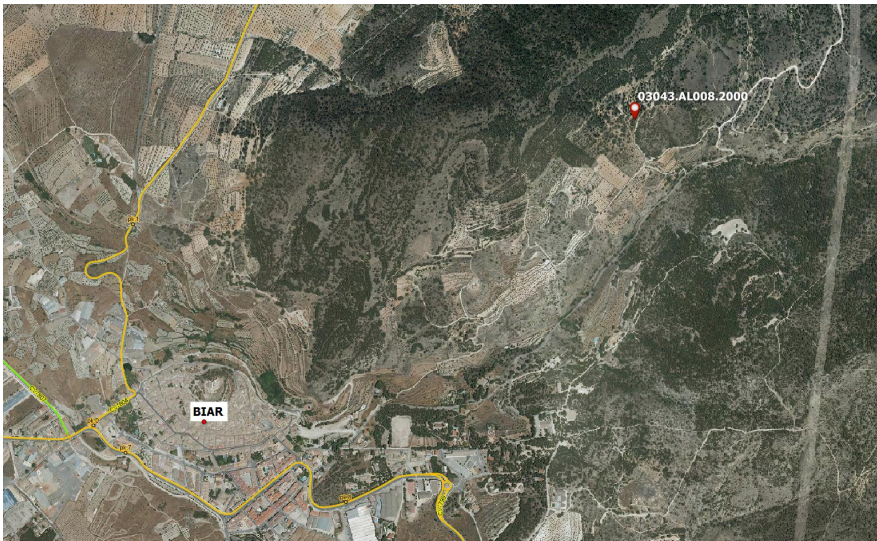


Ubicación

UTM ETRS-89 (30N)

X: 696030

Y: 4279202



DESCRIPCIÓN GENERAL: Zona ubicada en la Sierra de la Fontanella, en las inmediaciones de la población de Biar, bajo un bosque mediterráneo dominado principalmente por pino carrasco.

Acceso

Desde Biar: salir de la población por la CV-799 en dirección a Alcoy. En aproximadamente 1 kilómetro se llega a una rotonda donde tomamos la salida dirección "Santuario-Aula de la Naturaleza". A unos 200 metros hay un cruce y a la izquierda se encuentra una señal de indicación para Lomas de Jara (2-3 kilómetros) y otra para Cova Negra (6-7 kilómetros). Siguiendo la pista asfaltada en dirección Aula de la Naturaleza llegamos al final de la pista asfaltada. Cogemos un desvío señalado y a unos 400 metros por pista de tierra llegamos al área. Un autobús tiene problemas para acceder hasta el área.

Tipo:	Bueno
Firme:	Asfalto-Pista
Municipio Cercano:	Biar
Distancia (Km):	2,9
Acceso:	Turismo
Conexión Senderos:	PR-CV 35, PR-CV 55

Servicios

